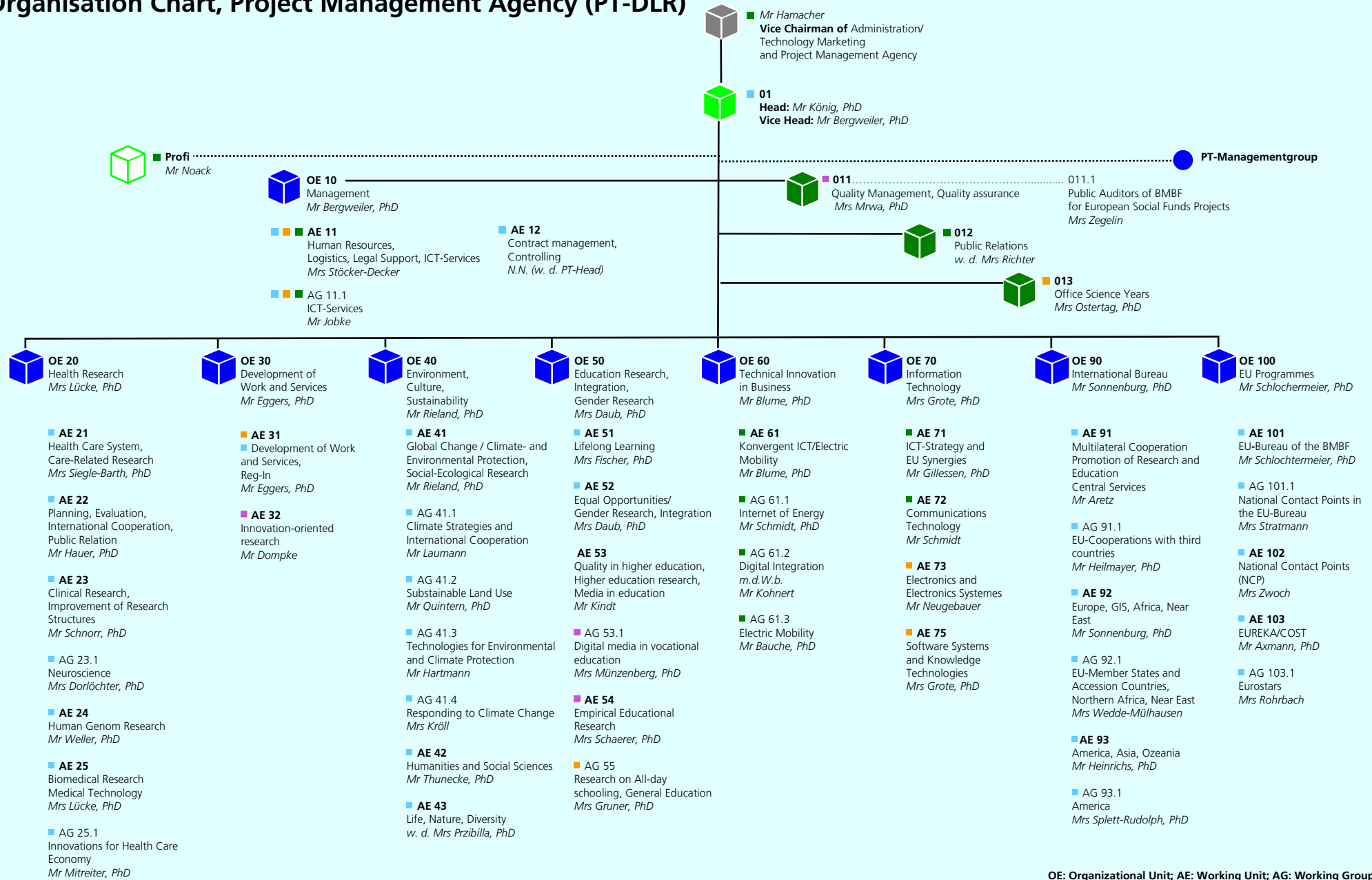


Organisation Chart, Project Management Agency (PT-DLR)

Stand: 14.12.2011



Locations:

Berlin:

BZ - Rosa-Luxemburg-Straße 2, 10178 Berlin (OE 10, 013, OE 30)
BA - Rutherfordstraße 2, 12489 Berlin (OE 10, OE 70)

Bonn:

BO 1 - Königswinterer Straße 522-524, 53227 Bonn (OE 90)
BO 2 - Heinrich-Konen-Straße 1, 53227 Bonn (OE 30, OE 40, OE 60, OE 100)
BO 3 - Königswinterer Straße 552, 53227 Bonn (OE 50, OE 90)
BO 4 - Joseph-Schumpeter-Allee 1, 53227 Bonn (Leitung, OE 10, OE 100)
BG - Südstraße 125, 53175 Bonn (OE 20)
Postal adress for all locations: Heinrich-Konen-Straße 1, 53227 Bonn

Köln:

KP - Linder Höhe, 51147 Köln (OE 10, 012, OE 60, OE 70)

Königswinter:

BO 6 - Im Mühlenbruch 1, 53639 Königswinter (011, OE 50, OE 60)